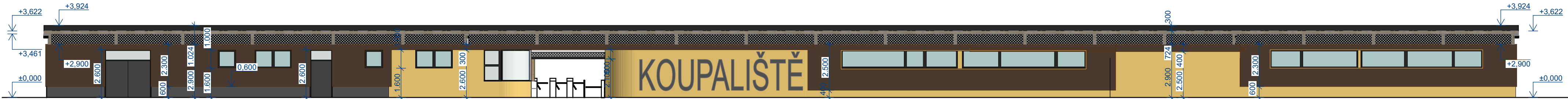


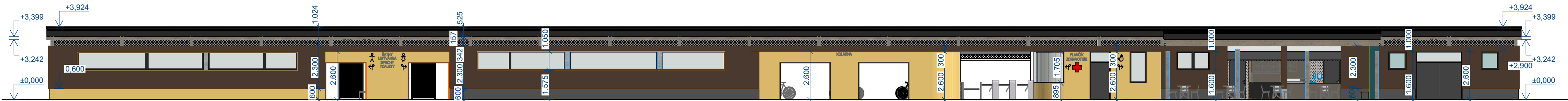
POHLED VÝCHODNÍ

1:150



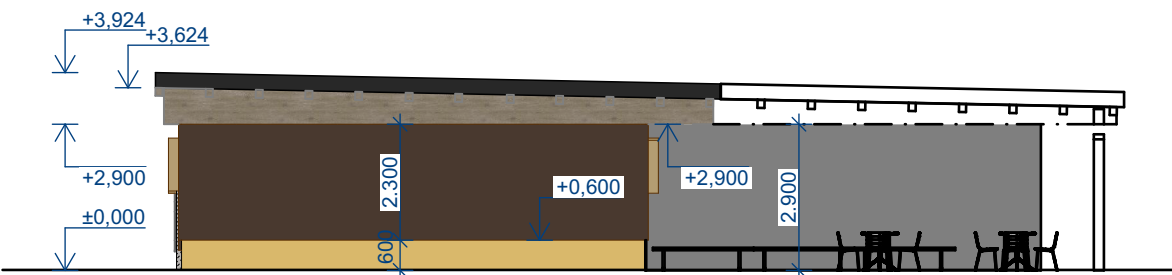
POHLED ZÁPADNÍ

1:150



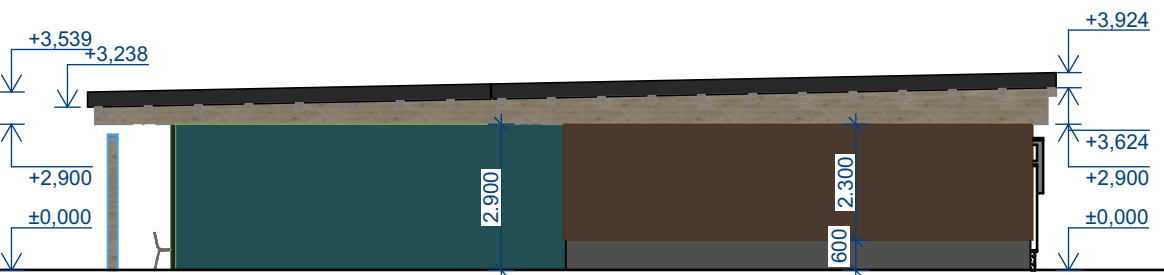
POHLED SEVERNÍ

1:150



POHLED JIŽNÍ

1:150



ZHOTOVITEL:	ING. ARCH. HELENA STRAKOVÁ, Brněnská 798/51, 693 01, Hustopeče		PROJEKT:	REKONSTRUKCE MĚSTSKÉHO BAZÉNU V BŘECLAVI			STUPEŇ:	INTERIÉR
SPOLUPRÁCE:	ING. ARCH. LENKA SOCHOROVÁ GABRIELA ŠPÁNIKOVÁ		MÍSTO:	Fibichova 3385/1, 690 02 Břeclav, p.č.4637, k.ú. Břeclav			DATUM:	10/2023
OBJEDNATEL:	MĚSTO BŘECLAV, Náměstí T. G. Masaryka 42/3, 690 02 Břeclav		OBJEKT:	ZÁZEMÍ KOUPALIŠTĚ	NÁZEV:	POHLEDY CELKOVÉ	MĚŘÍTKO:	1:150
PROVOZOVATEL:	TEREZA BŘECLAV, příspěvková organizace, Pod Zámkem 2881/5, 690 02 Břeclav		ČÁST:	ARCHITEKTONICKÉ ŘEŠENÍ	POPIS:	POHLED VÝCHODNÍ, POHLED ZÁPADNÍ, POHLED JIŽNÍ, POHLED SEVERNÍ	Č. V.:	K.1.2